

LATITUDE | Z

機能カード



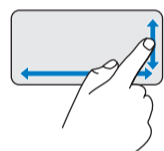
OD405NA01

ジェスチャー起動のタッチパッド

Latitude Z タッチパッドはマルチタッチとシングルタッチのジェスチャーをサポートしています。

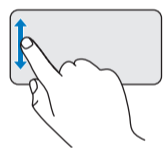
シングルタッチ ジェスチャー

垂直と水平スクロール



タッチパッドの垂直ゾーン（右端）、および水平ゾーン（下部）に沿って指を動かすと、上下、および左右にスクロールできます。

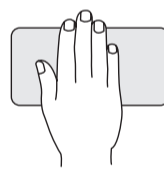
シングルフィンガー ズーム



指をタッチパッドのズームゾーン（最左端）で指を上方向、または下方向に動かすと、アクティブなウィンドウをズームイン/ズームアウトできます。

マルチタッチ ジェスチャー

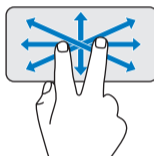
プライバシー モード



タッチパッドの任意の場所に手を置いたままにすると、スクリーンの覗き見をブロックすることができます。

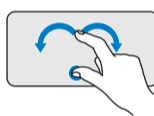
メモ：デフォルトでは、すべてのスクリーンを最小化するように設定されています。Dell タッチパッドウィンドウで、スクリーンをブランクにする、またはコンピュータをロックする、のいずれかにプライバシーモードを設定できます。

フィンガーパン/スクロール



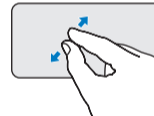
オブジェクト全体が表示されていない場合、オブジェクトにフォーカスして移動します。動かしたい方向に2本の指を動かすと、選択したオブジェクトにパンスクロールします。

回転

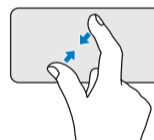


アクティブなコンテンツを90°回転させます。親指は固定したまま、人差し指を左右いずれかに弧を描きながら動かして、選択した項目を時計回り、または反時計回りに90°回転させます。

ズーム

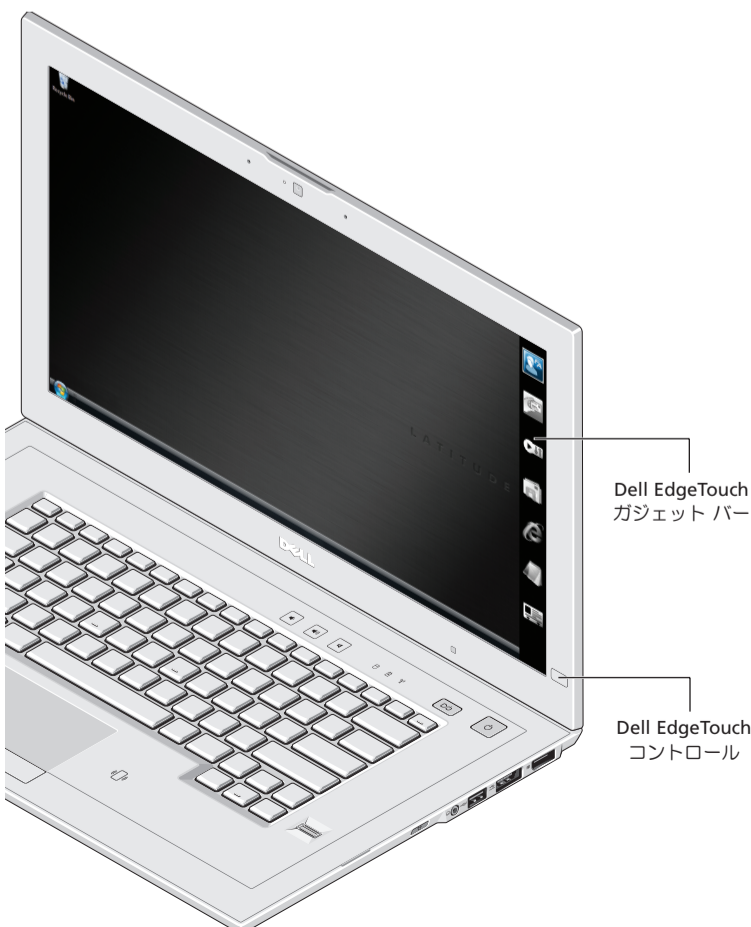


画面のコンテンツ/オブジェクトの倍率を増減します。アクティブなウィンドウでそろえた2本の指を広げると、ズームインします。



アクティブなウィンドウで広げた2本の指を近づけると、ズームアウトします。

Dell™ EdgeTouch™ LCD センサー



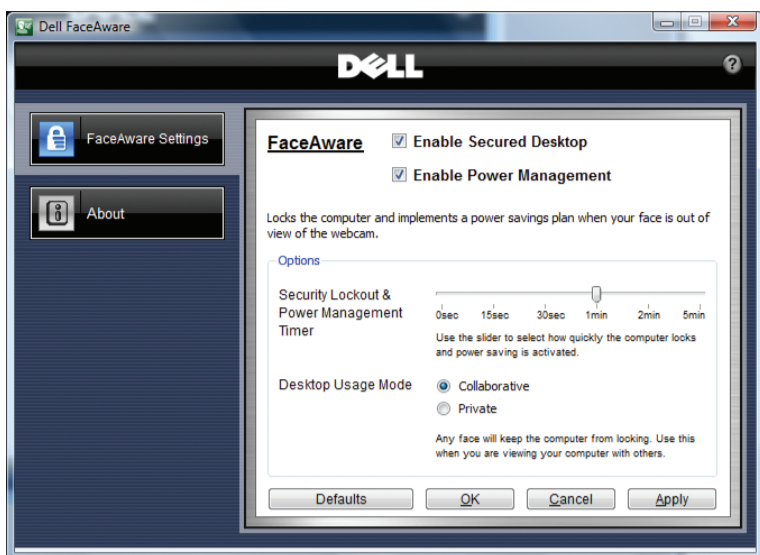
Dell EdgeTouch™ LCD センサーは直観的入力テクノロジーで、Latitude Z の右側の LCD フレームに内蔵された静電容量センサーで作動します。このテクノロジーを利用し、カスタマイズ可能なガジェットバーで、簡単なワンタッチスクロールやスピーディなシステムコントロールにアクセスできます。

- Latitude Z の LCD フレームの右下にある Dell EdgeTouch コントロール を押すと、ガジェットバーが起動します。
- ガジェットバー アイコンの隣にある LCD フレームにタッチすると、各アプリケーションが起動します。指で右側の LCD フレームを上下にスライドさせると、コンピュータのボリュームや明るさを調整できます。

ガジェットバーが非アクティブの場合、右フレームの親指を上下にスライドすると、長いドキュメントやウェブページをスクロールできます。

Dell FaceAware™ ロックアウト

Dell FaceAware



Dell FaceAware™ は、Latitude Z のオプションのウェブカムと組み合わせて使うソフトウェア アプリケーションで、高度なセキュリティ機能や電力管理機能にアクセスすることができます。

ユーザーの顔を学習して認識し、ウェブカムの前にユーザーがいるか、いないかを感知します。

また、キーボードやマウスの動きのほか、ユーザーの存在をスキャンすることもできます。ユーザーが不在の場合、コンピュータはロックされ、Microsoft® Windows® の電力管理機能がアクティブになります。

メモ: Dell FaceAware では、自動的にコンピュータにログインすることはできません。

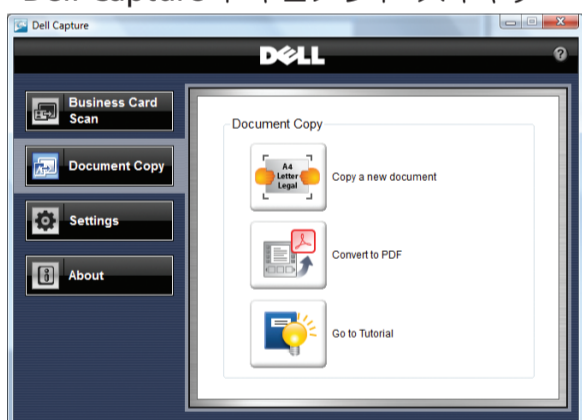
Dell FaceAware は、コラボ モードで複数の顔認識をサポートします。

Dell Capture

Dell Capture ビジネスカードリーダー



Dell Capture ドキュメント スキャナー



Dell Capture ソフトウェアは Latitude Z のオプションのオートフォーカス ウェブカムを使用し、重要な名刺の情報をデジタル化・整理します。Dell Capture ソフトウェアがサポートするアプリケーションは、Dell Capture ビジネスカードリーダーと Dell Capture ドキュメント スキャナーです。

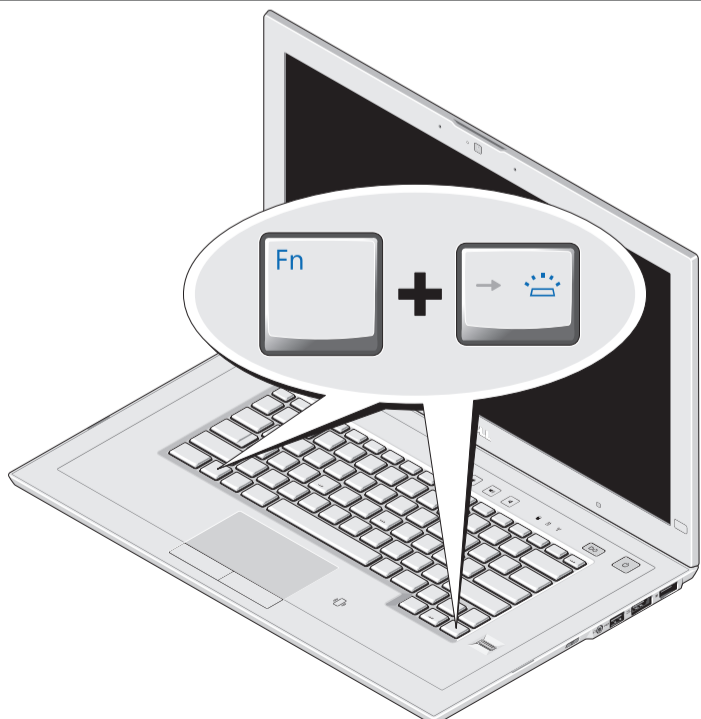
Dell Capture ビジネスカードリーダーでは、名刺を自動キャプチャし、Microsoft Outlook®、Outlook Express、Excel®、Salesforce.com などのアドレス管理アプリケーションに情報をインポートします。

Dell Capture ドキュメント スキャナー は、証明書や契約書などの文書をスキャンします。A4、レター、リーガルなどの文書をスキャンするほか、PDF でドキュメント画像を自動キャプチャします。

8 カ国語で名刺をスキャンでき、言語ごとのユーザー インターフェースを備えています。

Dell Capture ソフトウェアを使用するには、スタート→すべてのプログラム→**Dell Capture** をクリックします。

バックライト キーボード



Latitude Z には、暗い場所でキーボードやタッチパッドの動きが検出されると光を発するキーボードが付属しています。

キーボードのバックライトを有効、または無効に設定するには、**<Fn><右矢印>** を押してください。コンピュータに Dell ControlPoint™ ソフトウェアがインストールされていれば、スクリーンにキーボードの LED アイコンがポップアップで表示されます。